

LA MARINA
by **BENGA**LA

UNA NUEVA FORMA DE VIVIR



AV. LA MARINA 2255 - SAN MIGUEL



IMAGÍNA en tu nuevo hogar

La Marina by Bengala es un edificio de ubicación privilegiada y gran iluminación natural. Con acabados de primera calidad y áreas comunes pensadas en tu comodidad y calidad de vida. Disfruta la nueva experiencia de La Marina by Bengala en San Miguel.

DEPAS DE
1, 2 Y 3
DORMITORIOS

DESDE
42 m²

HASTA
86 m²



Restaurantes

Pardos Chicken, Rústica, Chillis, KFC, Villa Chicken, Fridays, Norkys, Kio, Isushi Starbucks, Pizza Hut, Señor Limón, Don Belisario

Centros Comerciales

Open Plaza, Plaza San Miguel, Wong, Tottus, Metro, Sodimac, Hiraoka, Ripley, Falabella, Cineplanet, Tai Loy

Estudios

PUCP, Icpna, UPC, Británico

Salud

Providencia, San Judas Tadeo, Policlínico Municipal DAFI

Bancos

BCP, Banco Pichincha, BBVA, Banco Falabella, Interbank, Scotiabank



CONOCE NUESTRAS
**ÁREAS
COMUNES**



Lobby



Piscina

*imágenes referenciadas sujetas a cambios en el proyecto.



Kids Room

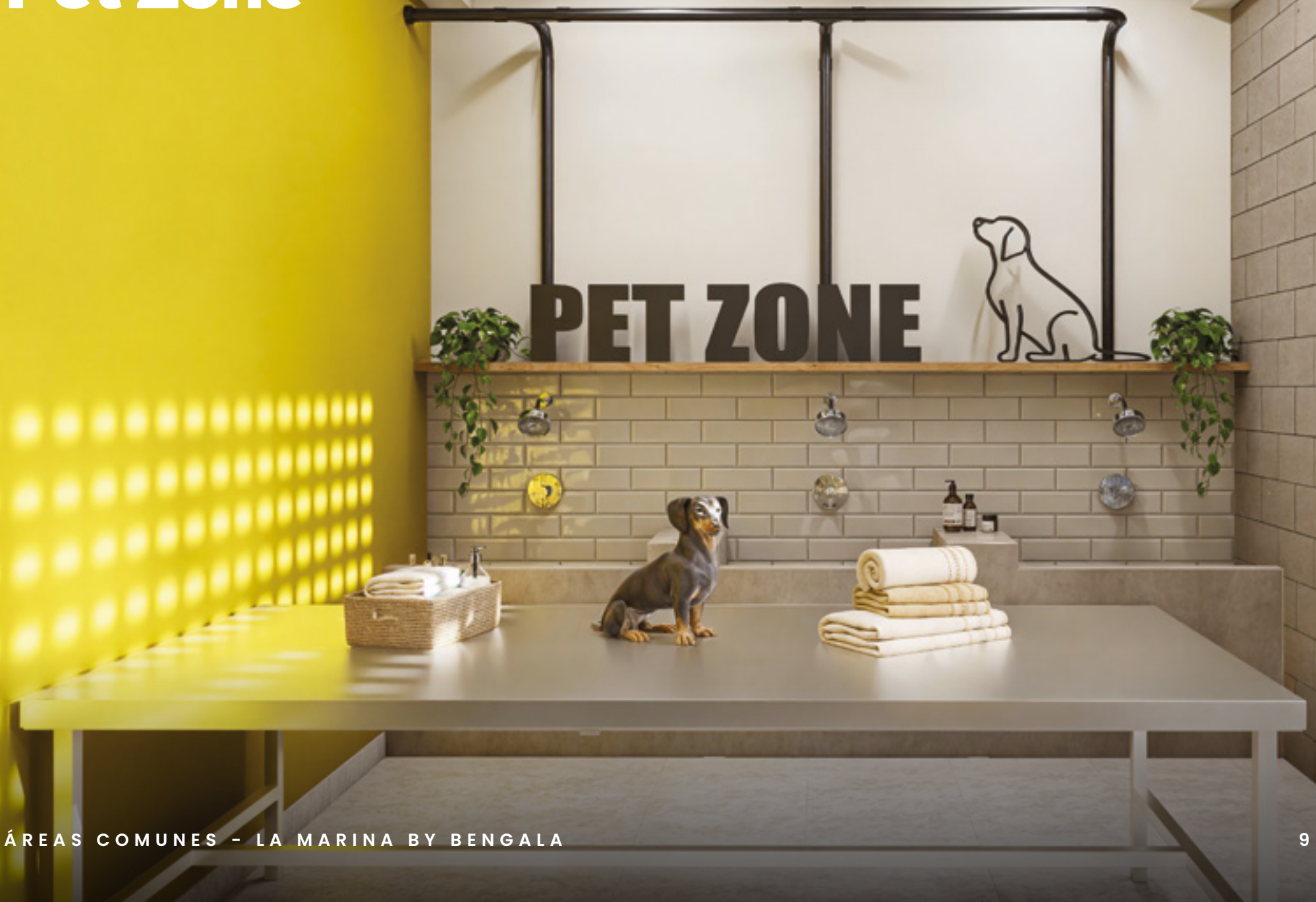


Laundry Room

*Imágenes referenciales sujetas a cambios en el proyecto.



Pet Zone



*Imágenes referenciales sujetas a cambios en el proyecto.

Gimnasio

*imágenes referenciales sujetas a cambios en el proyecto



Coworking



*Imágenes referenciales sujetas a cambios en el proyecto.

SUM

*Imágenes referenciales sujetas a cambios en el proyecto.



Zona de Parrillas



*Imágenes referenciales sujetas a cambios en el proyecto.

Play Zone

*imágenes referenciales sujetas a cambios en el proyecto.



Zona de Reciclaje



Bike Zone

*imágenes referenciales sujetas a cambios en el proyecto.





VISTAS INTERIORES

Cocina

*imágenes referenciales sujetas a cambios en el proyecto.



Comedor



*Imágenes referenciales sujetas a cambios en el proyecto.

Sala

*imágenes referenciales sujetas a cambios en el proyecto.



Dormitorio Principal



*Imágenes referenciadas sujetas a cambios en el proyecto.

Dormitorio Secundario

*Imágenes referenciales sujetas a cambios en el proyecto.

Baño



*Imágenes referenciales sujetas a cambios en el proyecto.



ENCUENTRA TU

DEPA

IDEAL



- Sala-comedor
- Cocina abierta
- Balcón
- Lavandería
- Dormitorio principal
- Baño principal
- 2 Dormitorios secundarios
- Baño secundario
- Filtro de agua
- Sanitarios ahorradores
- Luces Led



SMART 



Interruptor Inteligente



Alexa



Cerradura Inteligente

TIPO X01 - DEPA T01

ÁREA TOTAL 80.43 M² | 3 DORMITORIOS | VISTA INTERNA



*Imágenes y medidas son referenciales.

TIPO X02 - DEPA T02

ÁREA TOTAL 75.21 M2 | 2 DORMS. + ESTAR | VISTA EXTERNA



- Sala-comedor
- Cocina abierta
- Lavandería
- Dormitorio principal
- Baño principal
- Dormitorio secundario
- Baño secundario
- Estar familiar
- Filtro de agua
- Sanitarios ahorradores
- Luces Led



SMART 



Interruptor Inteligente



Alexa



Cerradura Inteligente

*Imágenes y medidas son referenciales.

- Sala-comedor
- Cocina abierta
- Balcón
- Área de lavado
- Dormitorio principal
- Baño principal
- Dormitorio secundario
- Baño secundario
- Filtro de agua
- Sanitarios ahorradores
- Luces Led



SMART 



Interruptor Inteligente



Alexa



Cerradura Inteligente

TIPO X03 – DEPA T03

ÁREA TOTAL 57.27 M2 | 2 DORMITORIOS | VISTA EXTERNA



*Imágenes y medidas son referenciales.

TIPO X04 - DEPA T04

ÁREA TOTAL 75.00 M2 | 2 DORMS. + ESTAR | VISTA EXTERNA



- Sala-comedor
- Cocina abierta
- Balcón
- Lavandería
- Dormitorio principal
- Baño principal
- Dormitorio secundario
- Baño secundario
- Estar familiar
- Filtro de agua
- Sanitarios ahorradores
- Luces Led



SMART 



Interruptor Inteligente



Alexa



Cerradura Inteligente

- Sala-comedor
- Cocina abierta
- Balcón
- Área de lavado
- Dormitorio principal
- Baño principal
- Dormitorio secundario
- Baño secundario
- Filtro de agua
- Sanitarios ahorradores
- Luces Led



SMART 



Interruptor Inteligente



Alexa



Cerradura Inteligente

TIPO X05 - DEPA T05

ÁREA TOTAL 63.50 M² | 2 DORMITORIOS | VISTA EXTERNA



*Imágenes y medidas son referenciales.

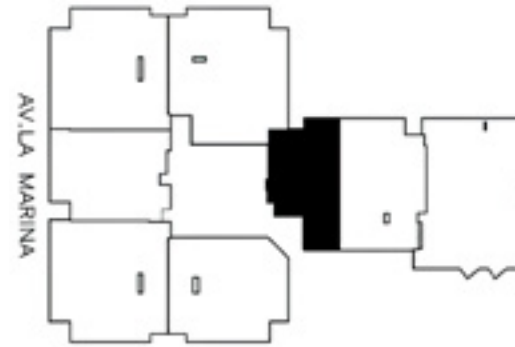
TIPO X06 – DEPA T06

ÁREA TOTAL 42.51 M2 | 1 DORMITORIO | VISTA EXTERNA



*Imágenes y medidas son referenciales.

- Sala
- Cocina abierta
- Balcón
- Lavandería
- Dormitorio principal
- Baño principal
- Filtro de agua
- Sanitarios ahorradores
- Luces Led



SMART 



Interruptor Inteligente

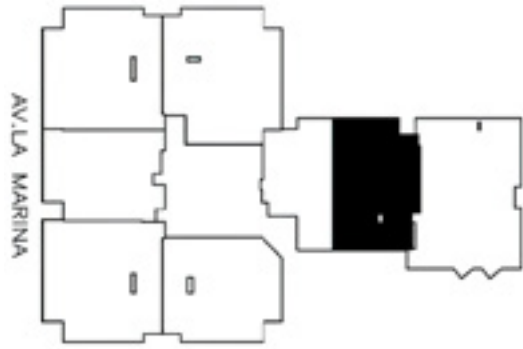


Alexa



Cerradura Inteligente

- Sala-comedor
- Cocina abierta
- Balcón
- Dormitorio principal
- Baño principal
- Dormitorio secundario
- Baño secundario
- Filtro de agua
- Sanitarios ahorradores
- Luces Led



SMART 



Interruptor Inteligente



Alexa



Cerradura Inteligente

TIPO X07 - DEPARTAMENTO

ÁREA TOTAL 58.98 M² | 2 DORMITORIOS | VISTA INTERNA



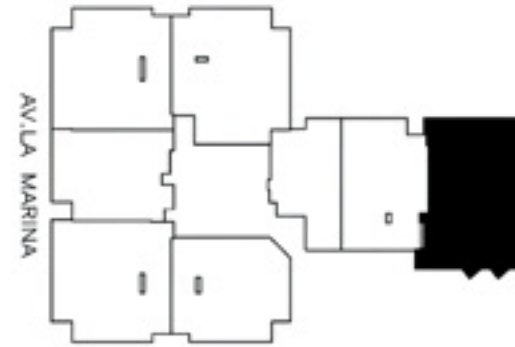
*Imágenes y medidas son referenciales.

TIPO X08 – DEPA T08

ÁREA TOTAL 86.38 M2 | 3 DORMITORIOS | VISTA EXTERNA



- Sala-comedor
- Cocina abierta
- Terraza
- Lavandería
- Dormitorio principal
- Baño principal
- 2 Dormitorios secundarios
- Baño secundario
- Filtro de agua
- Sanitarios ahorradores
- Luces Led



SMART 



Interruptor Inteligente



Alexa



Cerradura Inteligente



CERRADURA INTELIGENTE



ALEXA



FILTRO DE AGUA



PANELES SOLARES



INTERRUPTOR INTELIGENTE

B N G A L A

inmobiliaria

#UnaNuevaFormaDeVivir

Síguenos en:     

Contamos con la certificaciones:

